

# GPMD : PLATEFORME DU QUAI DES FLANDRES

## VALORISATION DES SÉDIMENTS EN TECHNIQUES ROUTIÈRES

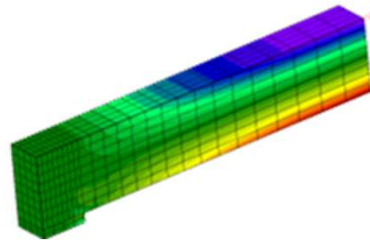


# RETOURS D'EXPERIENCES

ROUTE DU FREYCINET 12 À DUNKERQUE RÉALISÉE EN 2012

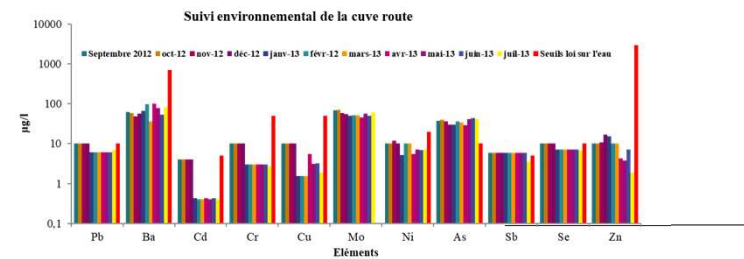
## Les Clés de succès :

- **Premier Démonstrateur** « comportement Mécanique » et « impacts environnementaux »



- **Suivi de l'impacte sur l'environnement**

- Pose d'un Piézomètre



## 2021 - CHANTIER QUAI DE FLANDRES GPMD : 11/2021 – 09/2022



Solution d'économie circulaire et environnementale : Comment ?

- Validation préalable de l'étude d'impact environnementale
  - Essais de Lixiviation selon deux protocoles conformes aux objectifs
  - Absence d'impact sur son environnement



- Arrêté Préfectoral spécifique pour la valorisation des sédiments sur l'emprise du port

➔ Utilisation de sédiments issu du dragage sur l'ensemble du Quai des Flandres : 165000 m<sup>2</sup>



# QUAI DE FLANDRES GPMD : 11/2021 – 09/2022

➤ Gain CO<sub>2</sub>



VS



Près de 3 000 poids-lourds en moins sur la route !  
Economie de 36 300 t de sable de carrière  
Libération de foncier sur le port





**DUNKERQUE**  
PORT  
Grand Port Maritime de Dunkerque

**EQIOM**  
A CRH COMPANY

**IMT Nord Europe**  
École Mines Télécom  
IMT-Université de Lille

**neo-eco**  
Un monde sans déchets

**COLAS**  
WE OPEN THE WAY

